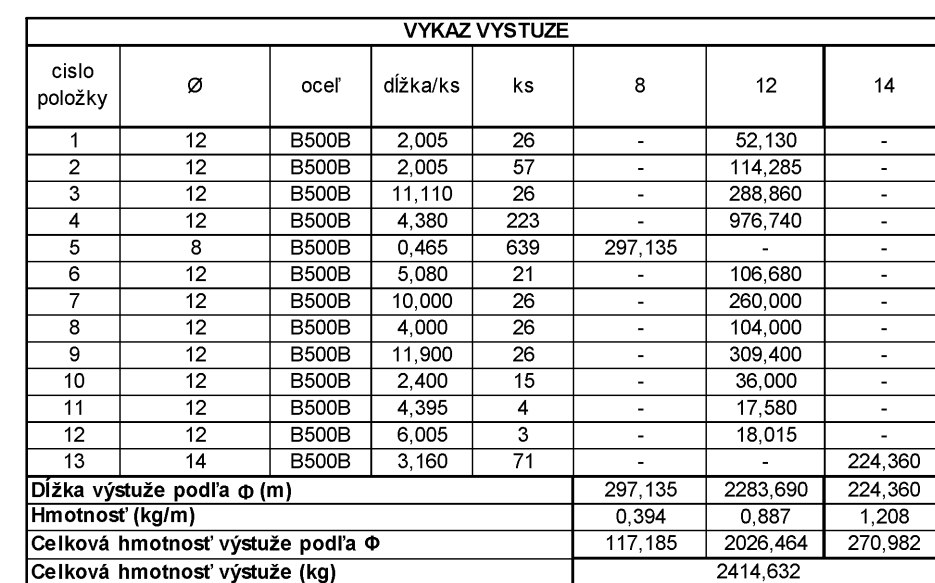
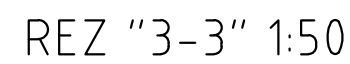
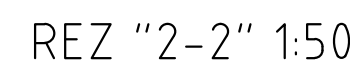
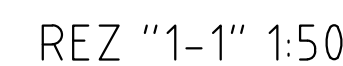


PÔDORYS RAMPY – DOSKA 1:50



POUŽITÉ MATERIÁLY


BETÓN PODĽA STN EN 206

OCEL

POZNÁMKY

- 1) VÝSTUŽ BUDE STYKOVANÁ PRESAHO
2) MINIMÁLNE VNÚTORNÉ ZAKRIVENIA PRÚTOV
STN EN 1992-1-1, TABUĽKA 8.1N

VÝSTUŽ KÓTOVANÁ V mm NA VONKAJŠÍ POVRCH!

Stavba	Zriadenie železničnej zastávky Vranov nad Topľou-Juh, žkm 12,969		 Valbek SK, spol. s r.o., Eurovea Central 1 Pribinova 4, 811 09 Bratislava
Hlavný inžinier projektu Ing. Rastislav Tomko	Zodpovedný projektant PS/SO Ing. Ján Gajdoš	Navrhov, vypracoval Ing. Milan Magura	Kontroloval Dr. Ing. Ján Bušovský
Počet listov 8x44	Mierka 1:200/50	Stupeň PD DSPRS	Dátum 07/2024
Objekt / súbor SO 33-01 Prístupová rampa a schodisko na železničné nástupište			Číslo zákazky 22KE11001
			Arch. číslo 22KE11001-DSPRS
			Časť dokumentácie E
Nááz prílohy Výkres betonárskej výstuže - doska D1, D2			Číslo prílohy 10